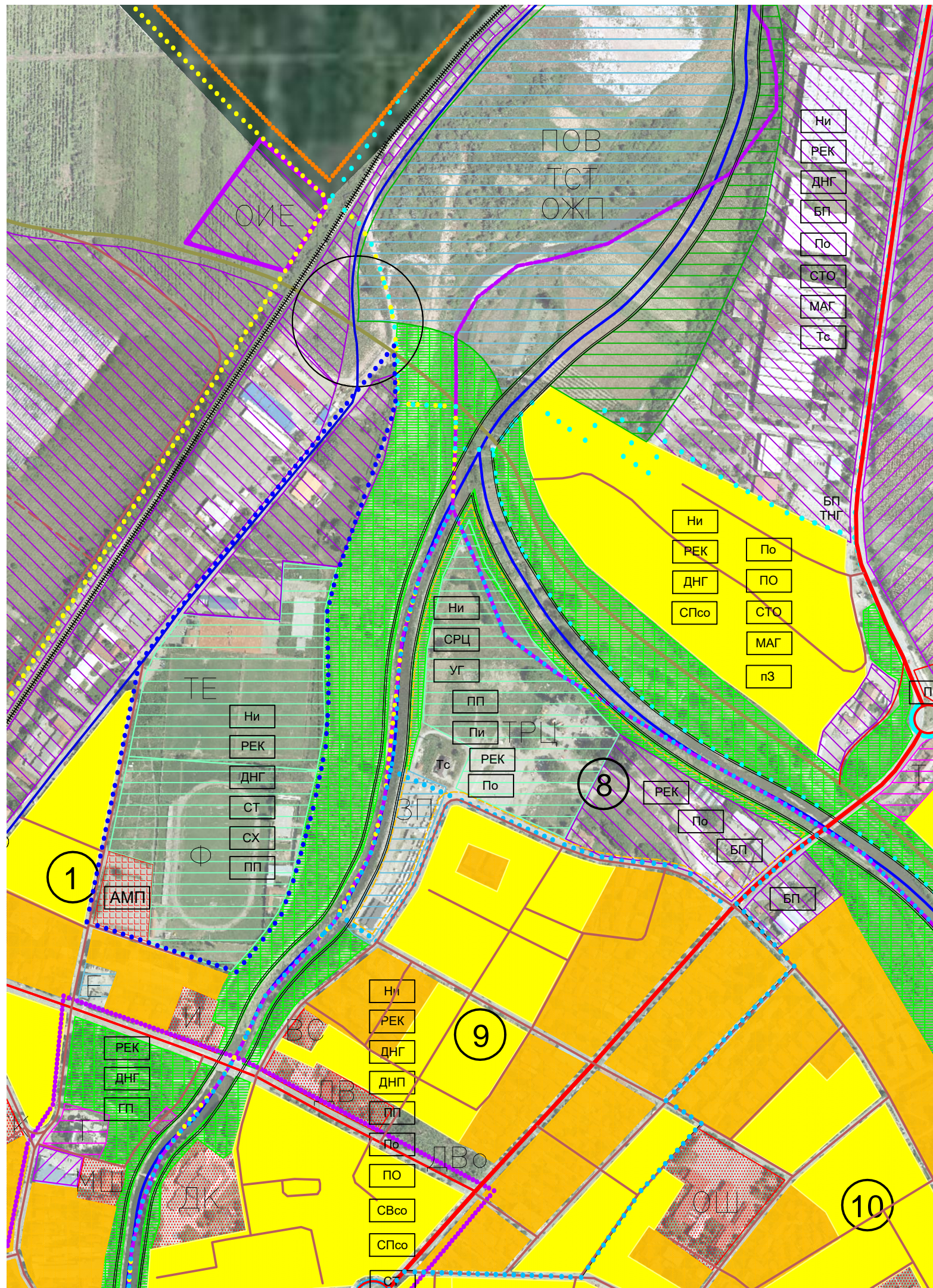


# Измена и допуна Плана генералне регулације Књажевца

## Р = 1:5000

ЛОКАЦИЈА - БЛОК 1 И 2



### Легенда:

..... Граница обухвата измене Плана

#### Планирана намена површина

- Становање мале густине
- Становање средње густине
- Централне градске функције и јавне службе

- |                              |                               |
|------------------------------|-------------------------------|
| СО -скупштина општине        | ДВ -дечији вртић              |
| С -општински суд             | ОШ -основна школа             |
| М -музеј                     | МШ -музичка школа             |
| ДК -дом културе              | ГМН -гимназија                |
| СК -сломенички комплекс      | ТШ -средња техничка школа     |
| ЛП -летња позорница          | И -интернат                   |
| П -пошта                     | СОШ -специјална основна школа |
| ДС -дом за стара лица        | ВС -ветеринарска станица      |
| ЦСР -центар за социјални рад | ЗД -задружни дом              |
| ДЗ -дом здравља              | ПС -полицијска станица        |
| Б -болница                   | КН -катастар непокретности    |
| ДВо-дом војске               | ВД -ватрогасни дом            |

#### Објекти комуналне инфраструктуре

- |   |                               |
|---|-------------------------------|
| ПОВ -постројење за пречишћавање отпадних вода | ВОД -водовод                  |
| Г -гробље, постојеће и проширења              | ЗП -зелена пијаца             |
| Е -водопривредно предузеће "Ерозија"          | ОЖП-отпад животињског порекла |
| ТСТ-трансфер станица за комунални отпад       |                               |

- Привредне зоне
- Ауто-мото полигон (полигон за обуку возача)
- Пољопривредно земљиште
- Спорт и рекреација
  - Б -комплекс базена
  - ТРЦ -туристичко-рекреациони центар
  - Т -тениски терени
  - Ф -фудбалски терен

#### Начин изградње и намена

- |   |  |
|---|--|
| <span style="display: inline-block; width: 15px; height: 15px; border: 1px solid black;"></span> Ни   | Нова изградња  |
| <span style="display: inline-block; width: 15px; height: 15px; border: 1px solid black;"></span> РЕК  | Реконструкција   |
| <span style="display: inline-block; width: 15px; height: 15px; border: 1px solid black;"></span> ДНГ  | Доградња, надградња постојећих објеката                      |
| <span style="display: inline-block; width: 15px; height: 15px; border: 1px solid black;"></span> ДНП  | Доградња, надградња поткровља                                |
| <span style="display: inline-block; width: 15px; height: 15px; border: 1px solid black;"></span> РЕВ  | Ревитализација   |
| <span style="display: inline-block; width: 15px; height: 15px; border: 1px solid black;"></span> ПП   | Паркинг простор  |
| <span style="display: inline-block; width: 15px; height: 15px; border: 1px solid black;"></span> По   | Пословање  |
| <span style="display: inline-block; width: 15px; height: 15px; border: 1px solid black;"></span> ПО   | Помоћни објекти  |
| <span style="display: inline-block; width: 15px; height: 15px; border: 1px solid black;"></span> СТО  | Стоваришта   |
| <span style="display: inline-block; width: 15px; height: 15px; border: 1px solid black;"></span> МАГ  | Магацински простор   |
| <span style="display: inline-block; width: 15px; height: 15px; border: 1px solid black;"></span> СВсо | Слободно стојећи вишепородични стамбени објекти              |
| <span style="display: inline-block; width: 15px; height: 15px; border: 1px solid black;"></span> СПсо | Слободно стојећи породични стамбени објекти и објекти у низу |
| <span style="display: inline-block; width: 15px; height: 15px; border: 1px solid black;"></span> СТ   | Спортски терени, дечија игралишта и сл.                      |
- Могућа изградња спортских терена и дечијих игралишта у границама Плана - по потреби

ДИРЕКЦИЈА ЗА РАЗВОЈ, УРБАНИЗАМ И ИЗГРАДЊУ ОПШТИНЕ КЊАЖЕВАЦ Ј.П.

Датум Лист  
XII 2016 3

ЕЛАБОРАТ	Одговорни урбаниста:	Зоран Михајлов, дипл. инж. арх.
	Урбаниста сарадник:	Летица Михајловић, дипл. инж. грађ. Милан Миливојевић, грађ. техн.
ПРИЛОГ	Размера:	Директор: Младен Радосављевић, д.и. маш.
ПЛАНИРАНА НАМЕНА ПОВРШИНА	1 : 5000	